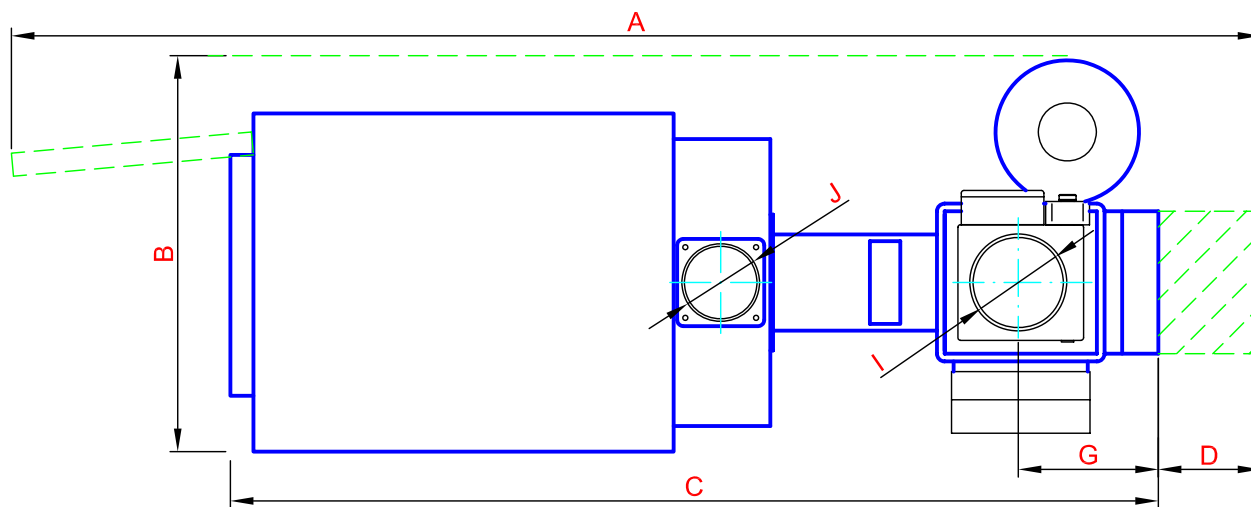
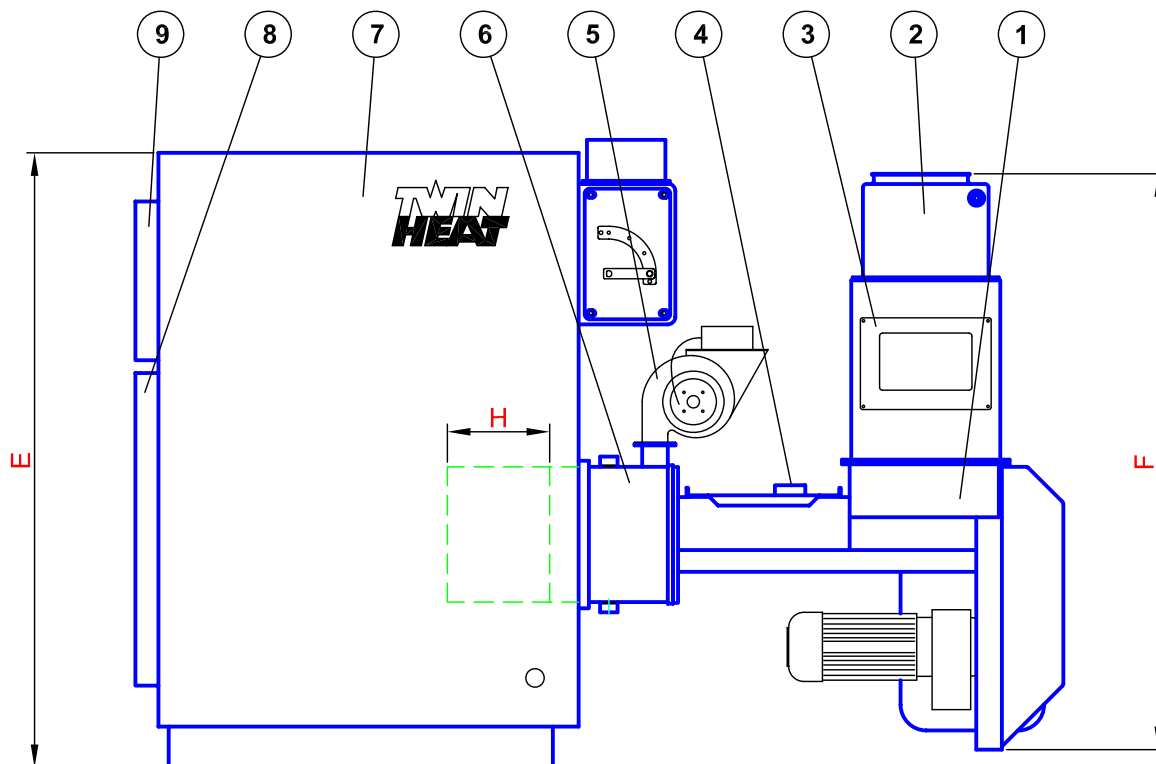


Målskitse : Anlægstype ME20i / ME40i / ME80i m/ stokerindføring bag i kedel



- | | | | | |
|--------------------|---------------|-----------------------|--------------|--------------|
| 1. Stokerenhed | 3. Iltstyring | 5. Forbrændingsblæser | 7. Kedelunit | 9. Renselåge |
| 2. Brændselsspjæld | 4. Sprinkler | 6. Vandkølet brænder | 8. Fyrlåge | |

Mål i mm.

Type	Hovedmål								Tilslutning					
	Total længde	Total bredde	Længde	Friplads	Højde	Højde til tilslutning	Mål til spjæld	Mål indv. brænderrør	Fødesnegl	Røgafgang	Fremløb	Retur	Expansion	Sprinkler
	A	B	C	D	E	F	G	H	I	J				
ME 20i	2690	770	1980	200	1210	1200	275	—	OK160	Ø155	1"	1"	1"	½"
ME 40i	2960	770	2250	200	1210	1200	275	440	OK160	Ø187	1½"	1½"	1"	½"
ME 80i	3630	960	2620	200	1210	1200	275	340	OK160	Ø215	2"	2"	1"	½"

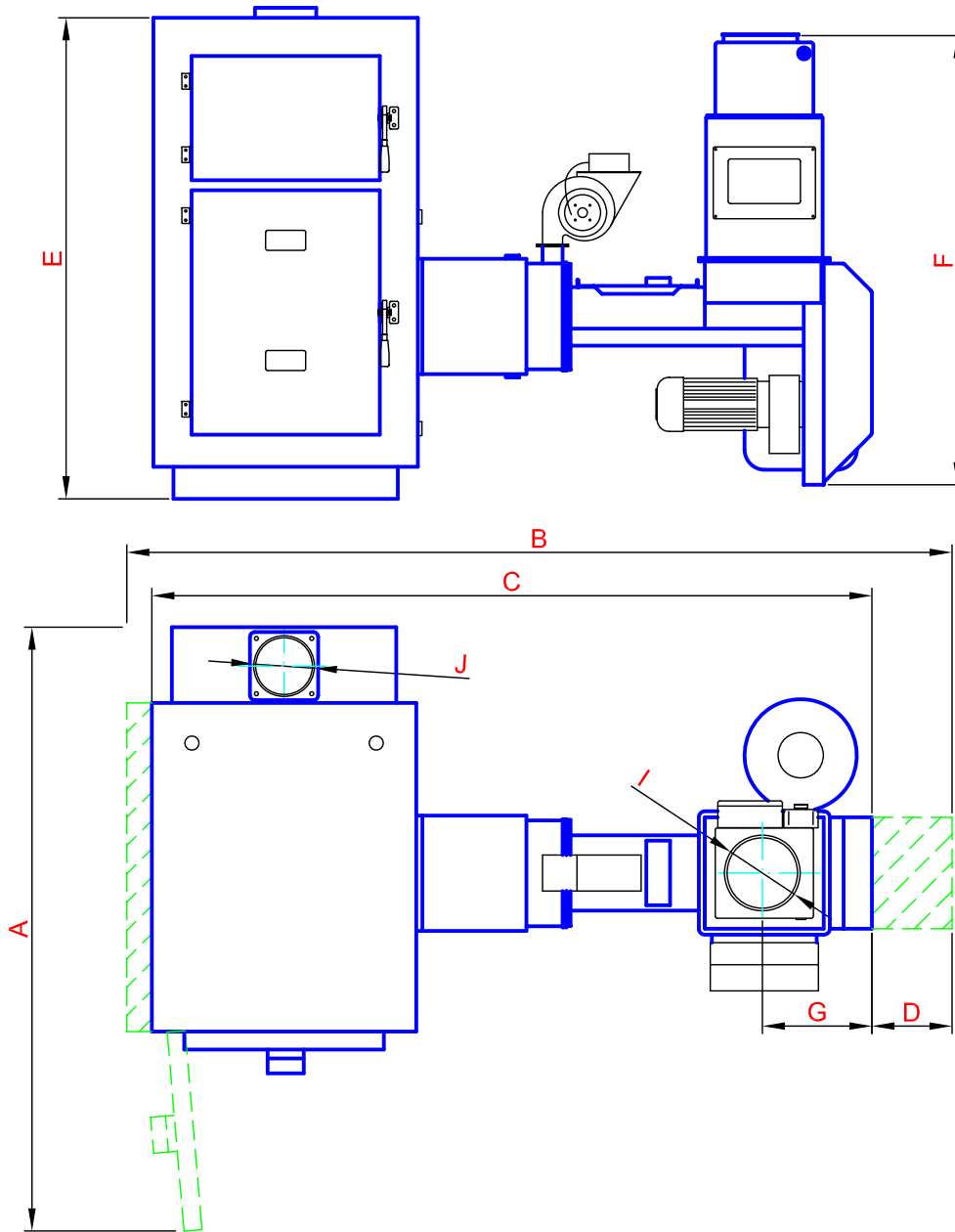
- Låger kan hængsles i højre eller venstre side, efter ønske
- Hvis der ønskes mulighed for håndfyring, skal målet "H" lægges til ved A & C (Transportsneglen skal tilsluttes ved brændselsspjældet!)

Ret til ændringer forbeholdes feb. 2006

TWIN HEAT®

Tlf. 98645222
Fax. 98645244

m/ stokerindføring i side af kedel



Mål i mm.

Type	Hovedmål							Tilslutning					
	Nødv. længde	Nødv. bredde	Længde	Friplads	Højde	Højde til tilslutning	Mål til spjæld	Fødesnegl	Røgafgang	Fremløb	Retur	Expansion	Sprinkler
	A	B	C	D	E	F	G	I	J				
ME 20i	1510	2040	1770	200	1210	1200	275	OK160	Ø155	1"	1"	1"	½"
ME 40i	1980	2305	2035	200	1210	1200	275	OK160	Ø187	1½"	1½"	1"	½"
ME 80i	2280	2950	2630	200	1210	1200	275	OK160	Ø215	2"	2"	1"	½"

- Kedlen kan spejlvendes så stoker går ind i modsat side
- Låger kan hængsles i højre eller venstre side, efter ønske (Transportsneglen skal tilsluttes ved brændselsspjældet!)